

# Всероссийский форум научной молодежи «Шаг в будущее»

## Справочник научных секций

www.step-into-the-future.ru, +7 (499) 267-55-52, +7 (499) 263-62-82

### Содержание

#### **СИМПОЗИУМ 1. Инженерные науки в техносфере настоящего и будущего**

Секция 1A1 Современные радио-, оптические и электронные системы в технике и медицине	МГТУ им. Н.Э. Баумана	2
Секция 1A2 Радиоэлектроника и микросистемная техника	ИРЭ им. В.А. Котельникова РАН	2
Секция 1B Прикладная механика и компьютерные технологии в автоматизации и робототехнике	МГТУ им. Н.Э. Баумана	3
Секция 1C Прикладная механика и машины будущего	ИМАШ РАН	3
Секция 1D Авиация и космонавтика	МГТУ им. Н.Э. Баумана	3
Секция 1E Транспортные машины, системы и оборудование	МГТУ им. Н.Э. Баумана, НАМИ	4
Секция 1F1 Машиностроительные технологии	МГТУ им. Н.Э. Баумана	4
Секция 1F2 Технологии будущего – своими руками	МГТУ им. Н.Э. Баумана	5
Секция 1F3 Цифровые технологии в машиностроении	МГТУ им. Н.Э. Баумана	5
Секция 1G Энергетические системы будущего	МГТУ им. Н.Э. Баумана, ИВТАН	6
Секция 1H Альтернативные источники энергии	МГТУ им. Н.Э. Баумана	6
Секция 1I Техника и технологии в автомобильно-дорожном комплексе	МАДИ	6
Секция 1J Биомедицинская техника	МГТУ им. Н.Э. Баумана	7
Секция 1K iEnergy – цифровая энергетика	НИУ «МЭИ»	7
Секция 1L Интеллектуальные компьютерные системы	МГТУ им. Н.Э. Баумана	7
Секция 1M Технологии создания новых материалов	ИМЕТ РАН	8
Секция 1N Экология техносферы	НИУ «МЭИ»	8

#### **СИМПОЗИУМ 2. Естественные науки и современный мир**

Секция 2A2 Общая физика	ФИЦ ИОФ РАН	9
Секция 2A3 Физические основы современных технологий	НИУ «МЭИ»	9
Секция 2B1 Химия и химические технологии	РХТУ им. Д.И. Менделеева	9
Секция 2B2 Междисциплинарные химические технологии	РТУ МИРЭА	10
Секция 2C1 Проблемы загрязнения окружающей среды	МГУ им. М.В. Ломоносова	10
Секция 2D1 Биосфера и проблемы Земли	МГУ им. М.В. Ломоносова	10
Секция 2D2 Общая биология	МГУ им. М.В. Ломоносова	11
Секция 2D3 Зоология и экология	МПГУ	11
Секция 2E1 Системная биология и биотехнология	ФИЦ Биотехнологии РАН	11
Секция 2F Химико-физическая инженерия	ФИЦ ХФ РАН	12
Секция 2G Астрономия	ИНАСАН	12
Секция 2H Земля и Вселенная	ИКИ РАН	13
Секция 2K География и геоэкология	МПГУ	13

#### **СИМПОЗИУМ 3. Математика и информационные технологии**

Секция 3B Математика и компьютерные науки	МПГУ	14
Секция 3C Цифровые технологии в производстве	МГТУ «СТАНКИН»	14
Секция 3D Информатика, вычислительная техника, телекоммуникации	РТУ МИРЭА	14
Секция 3E Умные машины, интеллектуальные конструкции, робототехника	РТУ МИРЭА	15
Секция 3F Математика и её приложения в информационных технологиях и экономике	РТУ МИРЭА	15
Секция 3G Информационно-кибернетические системы технологий, информационная безопасность	НИУ «МЭИ»	15

**СИМПОЗИУМ 4. Социально-гуманитарные науки в современном обществе**

Секция 4A1 История	ИВИ РАН	16
Секция 4A2 История: сохраняя прошлое, создаём будущее	РГГУ	16
Секция 4B Археология	ИА РАН	16
Секция 4C1 Социология	РГГУ	17
Секция 4C2 Социология коммуникаций	МГТУ им. Н.Э. Баумана	17
Секция 4D1 Экономика	НИУ «МЭИ»	18
Секция 4D2 Бизнес-проектирование в креативной индустрии	РГУ им. А.Н. Косыгина	18
Секция 4E Культурология	РГГУ	18
Секция 4F Лингвистика	РГСУ	19
Секция 4G Психология	ФНЦ ПМИ	19
Секция 4I Проблемы языкознания	МПГУ	20
Секция 4J Прикладное искусство и дизайн	РГУ им. А.Н. Косыгина	20
Секция 4K Политология	РГГУ	20
Секция 4L Наука в масс-медиа	МГУ им. М.В. Ломоносова	21
Секция 4M Международные отношения	НИУ «МЭИ»	21
Секция 1N Юриспруденция	НИУ «МЭИ»	21

**СИМПОЗИУМ 1. Инженерные науки в техносфере настоящего и будущего****Секция 1A1. СОВРЕМЕННЫЕ РАДИО-, ОПТИЧЕСКИЕ И ЭЛЕКТРОННЫЕ СИСТЕМЫ В ТЕХНИКЕ И МЕДИЦИНЕ**

научный руководитель  
секции

Валерий Иванович  
ЗАВАРЗИН

д.т.н., проф. каф.  
«Лазерные и оптико-  
электронные системы»,  
декан факультета  
«Радиоэлектроника  
и лазерная техника»



председатель секции

Николай  
Евгеньевич  
ТРОФИМОВ

ст. преп. кафедры  
«Лазерные и оптико-  
электронные  
системы»



учёный секретарь секции

Яков Владимирович  
МЫКОЛЬНИКОВ

ст. преп. кафедры  
«Радиоэлектронные  
системы и устройства»

**Базовая организация**

Московский государственный технический университет имени Н.Э. Баумана

**Описание научного направления**

Спутниковая радиосвязь, радиолокация и лазерная локация, радио и оптические телескопы. Разработка новой элементной базы радиоэлектронных, оптико-электронных и медицинских приборов. Исследования взаимодействия электромагнитных и ультразвуковых волн с различными объектами, создание технологий применения сложных компьютерных систем в технике и медицине, нанотехнологии радиоэлектронных средств.

**Секция 1A2. РАДИОЭЛЕКТРОНИКА И МИКРОСИСТЕМНАЯ ТЕХНИКА**

научный руководитель  
секции

Сергей Аполлонович  
НИКИТОВ

д-р физ.-мат. наук, проф.,  
академик РАН,  
Врио Директора ИРЭ  
РАН



председатель секции

Олег  
Владиславович  
БУТОВ

д-р физ.-мат. наук,  
зам. директора  
ИРЭ РАН



учёный секретарь секции

Алексей  
Викторович  
МАШИРОВ

канд. физ.-мат. наук,  
ст. науч. сотр.  
Лаборатории физики  
магнитных явлений

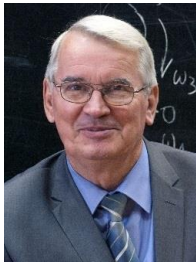
**Базовая организация**

Институт радиотехники и электроники имени В.А. Котельникова Российской академии наук

**Описание научного направления**

Исследования в области радиофизики, связи, радиотехники, физической и квантовой электроники, физики магнитных явлений, электродинамики, микросистемной техники, нанотехнологий и информатики, а также прикладным исследованиям в области развития высоких технологий. Принимаются как теоретические, так и экспериментальные работы.

## Секция 1В. ПРИКЛАДНАЯ МЕХАНИКА И КОМПЬЮТЕРНЫЕ ТЕХНОЛОГИИ В АВТОМАТИЗАЦИИ И РОБОТОТЕХНИКЕ



научный руководитель  
секции

**Геннадий  
Алексеевич  
ТИМОФЕЕВ**

д-р техн. наук,  
проф.,  
зав. кафедрой «Теория  
механизмов и машин»



председатель секции

**Георгий  
Вячеславович  
ШАШУРИН**

канд. техн. наук, доцент,  
рук. НУК РК, декан  
факультета  
«Робототехника  
и комплексная  
автоматизация»



учёный секретарь секции

**Денис  
Владимирович  
САЩЕНКО**

ст. преподаватель  
кафедры «Теория  
механизмов и машин»

### Базовая организация

Московский государственный технический университет имени Н.Э. Баумана

### Описание научного направления

Современные компьютеризированные системы автоматизации технологических процессов и производств: интеллектуальные адаптивные робототехнические системы гражданского назначения, промышленная, сервисная робототехника; интегрированные автоматизированные системы, проектирование транспортных систем и автоматизированных складов; имитационное моделирование, расчет и эксперимент в динамике и прочности машин и конструкций; создание программного обеспечения, реализующего математические модели технических объектов, процессов и физических явлений: разработка устройств, оснащенных системой управления, которые являются средством гражданского назначения для автоматизации деятельности человека в какой-либо прикладной области, или являются частью гражданских систем автоматики в той или иной сфере применения.

## Секция 1С. ПРИКЛАДНАЯ МЕХАНИКА И МАШИНЫ БУДУЩЕГО



научный руководитель  
секции

**Глеб Сергеевич  
ФИЛИПОВ**

д-р техн. наук, зам.  
директора по научной  
работе ИМАШ РАН



председатель секции

**Александр  
Евгеньевич  
ШОХИН**

канд. техн. наук,  
ст. науч. сотр.



учёный секретарь секции

**Николай  
Алексеевич  
ТАТУСЬ**

канд. техн. наук,  
ст. науч. сотр.

### Базовая организация

Институт машиноведения имени А.А. Благонравова Российской академии наук

### Описание научного направления

Робототехника. Механика машин и управление машинами. Вибрации. Биомеханика. Прочность, живучесть и безопасность машин. Конструкции из композитных материалов. Конструкционное материаловедение. Трение, износ, смазка. Трибология. Теоретическая и прикладная акустика. Виброакустика машин.

## Секция 1D. АВИАЦИЯ И КОСМОНАВТИКА



научный руководитель  
секции

**Владимир  
Васильевич  
ЧУГУНКОВ**

д-р техн. наук, проф.,  
зам. зав. кафедрой  
«Стартовые ракетные  
комплексы», рук.  
проектов Передовой  
инженерной школы  
МГТУ им. Н.Э. Баумана



председатель секции

**Ольга Петровна  
МАТВЕЕВА**

д-р техн. наук, доцент,  
проф. кафедры  
«Стартовые ракетные  
комплексы»,  
ответственный исп.  
проектов Передовой  
инженерной школы



учёный секретарь  
секции

**Александр  
Васильевич  
УЛЬЯНЕНКОВ**

ст. преп. кафедры  
«Стартовые ракетные  
комплексы»

### Базовая организация

Московский государственный технический университет имени Н.Э. Баумана

### Описание научного направления

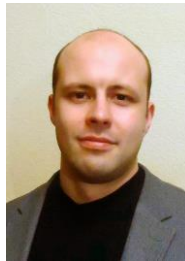
Ракеты-носители, разгонные блоки, космические аппараты, космические орбитальные станции, аэрокосмические системы, комплексы подготовки и запуска ракет-носителей и космических аппаратов. Аппараты для исследования планет. Оборудование напланетных станций.

### Секция 1Е. ТРАНСПОРТНЫЕ МАШИНЫ, СИСТЕМЫ И ОБОРУДОВАНИЕ



научный руководитель  
секции  
**Валерий Николаевич  
НАУМОВ**

д-р техн. наук,  
проф. кафедры  
«Многоцелевые  
гусеничные машины  
и мобильные роботы»



сопредседатель секции  
**Константин  
Евгеньевич БЯКОВ**

канд. техн. наук,  
доцент кафедры  
«Многоцелевые  
гусеничные машины  
и мобильные роботы»



сопредседатель секции  
**Илья Викторович  
ЧИЧЕКИН**

канд. техн. наук,  
доцент кафедры  
«Колесные машины»



учёный секретарь секции  
**Тихон Дмитриевич  
ПОЗДНЯКОВ**

ст. преп. кафедры  
«Многоцелевые  
гусеничные машины  
и мобильные роботы»

### Базовая организация

Московский государственный технический университет имени Н.Э. Баумана

### Описание научного направления

Повышение плавности хода, управляемости и устойчивости движения транспортных машин. Развитие теории движения многоцелевых гусеничных машин, колесных машин, мобильных роботов и планетоходов. Разработка новых методов расчета элементов конструкции транспортных машин, мобильных роботов и планетоходов. Разработка законов управления агрегатами и системами транспортных машин, мобильных роботов и планетоходов. Совершенствование конструкций мобильных роботов и планетоходов, многоцелевых гусеничных машин и колесных машин. Математическое моделирование рабочих процессов быстроходных гусеничных машин, колесных машин, мобильных роботов и планетоходов.

### Секция 1F1. МАШИНОСТРОИТЕЛЬНЫЕ ТЕХНОЛОГИИ



научный руководитель  
секции  
**Александр  
Григорьевич  
КОЛЕСНИКОВ**  
д-р техн. наук, проф.,  
лауреат Государственной  
премии РФ, зав. кафедрой  
«Оборудование и  
технологии прокатки»,  
рук. НУК  
«Машиностроительные  
технологии»



председатель секции  
**Алексей Евгеньевич  
ДРЕВАЛЬ**  
д-р техн. наук,  
проф. кафедры  
«Инструментальная  
техника и технологии»



учёный секретарь  
секции  
**Дмитрий  
Вячеславович  
ВИНОГРАДОВ**  
канд. техн. наук,  
доцент кафедры  
«Инструментальная  
техника и  
технологии»

### Базовая организация

Московский государственный технический университет имени Н.Э. Баумана

### Описание научного направления

Машиностроительные технологии являются основой промышленности государства. Поэтому на секции рассматривают такие важные для развития страны вопросы, как: разработка прогрессивных технологических процессов машиностроительного производства; аддитивные технологии; передовые физико-технические технологические процессы (лазерная, плазменная, ультразвуковая, ионная и др. обработки); повышение свойств традиционных и создание новых конструкционных материалов; интеллектуальные системы технологического назначения; разработка новых конструкций инструментов, технологических машин, приспособлений, устройств; метрологическое обеспечение машиностроительного производства, неразрушающий контроль и диагностика изделий машиностроения, современные средства измерений; исследование технологических процессов, конструкционных материалов и технических устройств, используемых на машиностроительных предприятиях и в быту;



моделирование технических объектов и процессов с использованием CAD, CAM, CAE-систем; проектирование (в том числе, компьютерное) технических и технологических комплексов; физическое моделирование технологических процессов и устройств при помощи макетов, действующих моделей, наглядных пособий.

## Секция 1F2. ТЕХНОЛОГИИ БУДУЩЕГО – СВОИМИ РУКАМИ



научный руководитель  
секции

**Александр  
Григорьевич  
КОЛЕСНИКОВ**

д-р техн. наук,  
проф., лауреат  
Государственной премии  
РФ, зав. кафедрой  
«Оборудование и  
технологии прокатки»,  
рук. НУК  
«Машиностроительные  
технологии»



председатель секции

**Юлия Анатольевна  
КУРГАНОВА**

д-р техн. наук, проф.  
кафедры  
«Материаловедение»



учёный секретарь секции

**Ксения Борисовна  
ПОЛИКЕВИЧ**

ст. преп. кафедры  
«Материаловедение»

### Базовая организация

Московский государственный технический университет имени Н.Э. Баумана

### Описание научного направления

Многие технологии обработки материалов основаны на новаторских технических подходах к решению проблем, на новых неожиданных технологических и конструкторских решениях. Такие идеи генерируют творческие, креативные инженеры. Причем, часто бывает, что нужно сделать машину, установку или другой технический объект из того, что есть под рукой и с минимальными затратами. Такое ограничение материальных возможностей подталкивает инженерную мысль и способствует рождению прорывных технических идей. На секции мы ждем участников, сделавших своими руками станки, приборы, инструменты, установки, модели, макеты и др. Нам важен ваш личный вклад в идею и ее воплощение.

## Секция 1F3. ЦИФРОВЫЕ ТЕХНОЛОГИИ В МАШИНОСТРОЕНИИ



научный руководитель  
секции

**Александр  
Григорьевич  
КОЛЕСНИКОВ**

д-р техн. наук, проф.,  
лауреат  
Государственной премии  
РФ, зав. кафедрой  
«Оборудование и  
технологии прокатки»,  
рук. НУК  
«Машиностроительные  
технологии»



председатель секции

**Роман Сергеевич  
МИХЕЕВ**

д-р техн. наук, проф.  
кафедры «Сварка,  
диагностика и  
специальная  
робототехника»



учёный секретарь секции

**Константин  
Геннадьевич  
ПОТАПОВ**

канд. техн. наук,  
доцент кафедры  
«Метрология  
и взаимозаменяемость»

### Базовая организация

Московский государственный технический университет имени Н.Э. Баумана

### Описание научного направления

Современный мир – это мир цифровых технологий. Они проникли во все сферы жизни и деятельности человека, включая технологии машиностроения. Цифровые технологии используют при разработке новых материалов с экстремальными свойствами, при проектировании новых машин, механизмов, инструментов, при управлении технологическими процессами и оборудованием, при производстве самых разнообразных изделий, при технических измерениях, контроле качества и диагностике состояния технических объектов и т.д.

Эксперты секции будут рады увидеть работы, посвященные использованию цифровых технологий в машиностроении, включая интернет вещей, применение искусственного интеллекта, обработку больших данных, разработку управляющих программ для технологического оборудования и программ управления станками и приборами, моделирование технологических процессов и компьютерное проектирование.

## Секция 1G. ЭНЕРГЕТИЧЕСКИЕ СИСТЕМЫ БУДУЩЕГО



научный руководитель  
секции  
**Ольга Владимировна  
БЕЛОВА**  
канд. техн. наук,  
доцент кафедры  
«Вакуумная  
и компрессорная техника»



председатель секции  
**Михаил Сергеевич  
ЗЕЛЕНОВ**  
канд. техн. наук,  
ст. преп. кафедры  
«Вакуумная  
и компрессорная  
техника»



учёный секретарь секции  
**Дарья Юрьевна  
ПРОЦКО**  
Ассистент кафедры  
«Вакуумная  
и компрессорная  
техника»

### Базовая организация

Московский государственный технический университет имени Н.Э. Баумана

### Описание научного направления

Использование различных видов энергии, в том числе природного газа и водорода. Способы транспортировки сжатых и сжиженных газов, в том числе природного газа и водорода. Инфраструктура для транспорта на природном газе и водороде. Электротранспорт. Охрана окружающей среды и техносферная безопасность. Преобразование различных видов энергии, вакуумная техника и технологии. Холодильные циклы, циклы тепловых насосов, термоэлектрические устройства. Применение искусственного интеллекта и нейросетей в энергетике, в технике в целом.

## Секция 1H. АЛЬТЕРНАТИВНЫЕ ИСТОЧНИКИ ЭНЕРГИИ



научный руководитель  
секции  
**Владимир Анатольевич  
МАРКОВ**  
д-р техн. наук, проф.,  
зав. кафедрой  
«Комбинированные  
двигатели  
и альтернативные  
энергоустановки»



председатель секции  
**Андрей Сергеевич  
ГОЛОСОВ**  
канд. техн. наук,  
доцент кафедры  
«Комбинированные  
двигатели  
и альтернативные  
энергоустановки»



учёный секретарь секции  
**Никита Сергеевич  
ЛОЖКИН**  
Инженер НОЦ  
«Поршневое  
двигателестроение  
и спецтехника»

### Базовая организация

Московский государственный технический университет имени Н.Э. Баумана

### Описание научного направления

Альтернативные источники энергии: нетрадиционные способы генерации различного вида энергии, способы ее хранения и транспортировки, преобразования. Альтернативные топлива: получение, применение, транспортировка, утилизация. Применение различных способов повышения эффективности энергетической установки, утилизация энергии отработанных газов, тепловой энергии и т.д.

## Секция 1I. ТЕХНИКА И ТЕХНОЛОГИИ В АВТОМОБИЛЬНО-ДОРОЖНОМ КОМПЛЕКСЕ



научный руководитель  
секции  
**Артём Иванович  
АЖГИРЕВИЧ**  
канд. техн. наук,  
Ректор МАДИ



председатель секции  
**Игорь Анатольевич  
АРТЕМЬЕВ**  
канд. пед. наук,  
первый проректор –  
проректор  
по образовательной  
деятельности МАДИ



учёный секретарь секции  
**Александр  
Николаевич  
СОЛОВЬЕВ**  
д-р пед. наук, доцент,  
декан факультета  
довузовской подготовки  
МАДИ. Профессор  
МАДИ

### Базовая организация

Московский автомобильно-дорожный государственный технический университет (МАДИ)

### Описание научного направления

Исследования, направленные на совершенствование проектирования, производства и эксплуатации дорожных машин, аэродромной техники и автомобилей, в том числе беспилотных, а также решение комплекса проблем по изысканию, проектированию, строительству и эксплуатации автомобильных дорог, мостов, тоннелей и аэродромов. Проведение исследований в области организации дорожного движения при условии обеспечения высокого уровня безопасности комплекса «дорога - автомобиль - водитель» и разработки мероприятий по организации перевозок автомобильным транспортом и мультимодальных (транспортировка грузов по одному договору, но, выполненная по меньшей мере двумя видами транспорта).

## Секция 1J. БИОМЕДИЦИНСКАЯ ТЕХНИКА



научный руководитель  
секции

**Сергей Игоревич  
ЦШУКИН**

д-р техн. наук, профессор,  
зав. кафедрой «Медико-  
технические  
информационные  
технологии»



председатель секции

**Андрей  
Владимирович  
САМОРОДОВ**

канд. техн. наук,  
доцент, зав. кафедрой  
«Биомедицинские  
технические системы»



учёный секретарь секции

**Григорий Николаевич  
ЗМИЕВСКОЙ**

канд. физ.-мат. наук,  
доцент кафедры  
«Биомедицинские  
технические системы»

## Базовая организация

Московский государственный технический университет имени Н.Э. Баумана

## Описание научного направления

Варианты диагностического и лечебного применения биотехнических систем, особенности взаимодействия различных факторов с биообъектами с акцентом на электромагнитные поля. Использование информационных технологий при решении биомедицинских задач. Проектирование приборов и аппаратов биомедицинского назначения. Применение методов телемедицины при диагностике, лечении и профилактике распространенных заболеваний. Например, исследование и разработка новых способов воздействия на биообъект с лечебными и диагностическими целями; компьютерное и математическое моделирование процессов в биообъектах на различных системных уровнях (вплоть до молекулярного); повышение эффективности и безопасности существующих методов лечения различных заболеваний; метрологическое обеспечение биомедицинской аппаратуры, повышение точности и воспроизводимости измерений параметров биообъектов;

## Секция 1K. iENERGY – ЦИФРОВАЯ ЭНЕРГЕТИКА



научный руководитель  
секции

**Владимир  
Николаевич  
ЗАМОЛОДЧИКОВ**

канд. техн. наук, доцент,  
Первый проректор  
НИУ «МЭИ»



председатель секции

**Иван Анатольевич  
ЩЕРБАТОВ**

канд. техн. наук,  
доцент, Директор  
Института  
энергоэффективности  
и водородных  
технологий



учёный секретарь секции

**Денис Сергеевич  
ЛУКЬЯНЦЕВ**

канд. физ.-мат. наук,  
специалист  
Управления про  
профориентации и  
набору

## Базовая организация

Национальный исследовательский университет «Московский энергетический институт»

## Описание научного направления

Энергетика умных городов. Цифровые двойники энергообъектов. Решения для водородной энергетики. Применение технологий AR/VR в энергетике. Повышение энергоэффективности при производстве, транспортировке и потреблении различных видов энергии. Информационные и автоматизированные системы, управляющие отдельными узлами или энергетическим объектом в целом. Применение искусственного интеллекта в энергетике. Интернет вещей (IoT) в энергетике. Этика и устойчивое развитие цифровой энергетики. Трёхмерные (3D) модели энергетических объектов. Промышленный дизайн и дизайнерские решения для энергетики.

## Секция 1L. ИНТЕЛЛЕКТУАЛЬНЫЕ КОМПЬЮТЕРНЫЕ СИСТЕМЫ



научный руководитель  
секции

**Анатолий Павлович  
КАРПЕНКО**

д-р физ.-мат. наук, проф.,  
зав. кафедрой «Системы  
автоматизированного  
проектирования»



председатель секции

**Анна Михайловна  
БАЛЫКИНА**

канд. псих. наук,  
доцент кафедры  
«Системы  
автоматизированного  
проектирования»



учёный секретарь секции

**Светлана Юрьевна  
КНЯЗЕВА**

ст. преп. кафедры  
«Системы  
автоматизированного  
проектирования»

## Базовая организация

Московский государственный технический университет имени Н.Э. Баумана

### Описание научного направления

Базы знаний, инженерия знаний, многоагентные системы, эволюционные вычисления и генетические алгоритмы, технология искусственных нейронных сетей, теория «мягких» вычислений, распознавания образов, теория принятия решений, поддержка общения человека с компьютером на естественном языке, когнитивное моделирование.

### Секция 1М. ТЕХНОЛОГИИ СОЗДАНИЯ НОВЫХ МАТЕРИАЛОВ



научный руководитель  
секции

**Владимир Сергеевич  
КОМЛЕВ**

д-р техн. наук, чл.-корр.  
РАН,  
Директор ИМЕТ РАН



председатель секции

**Наталья  
Сергеевна  
МАРТЫНЕНКО**

канд. техн. наук,  
ст. науч. сотр.  
ИМЕТ РАН



учёный секретарь секции

**Сергей  
Александрович  
ЕРЕМИН**

канд. техн. наук,  
науч. сотр.  
ИМЕТ РАН

### Базовая организация

Институт металлургии и материаловедения имени А.А. Байкова Российской академии наук

### Описание научного направления

Физико-химические основы создания металлических, керамических и композиционных материалов. Поверхностные явления, коллоидные и наночастицы. Физико-механические свойства новых материалов. Аддитивные технологии. Биоматериалы. Применение новых материалов в различных областях.

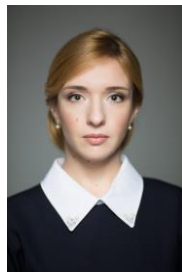
### Секция 1Н. ЭКОЛОГИЯ ТЕХНОСФЕРЫ



научный руководитель  
секции

**Владимир  
Николаевич  
ЗАМОЛОДЧИКОВ**

канд. техн. наук, доцент,  
Первый проректор  
НИУ «МЭИ»



председатель секции

**Ольга Евгеньевна  
КОНДРАТЬЕВА**

д-р техн. наук, доцент,  
зав. кафедрой  
Инженерной экологии  
и охраны труда



учёный секретарь секции

**Денис Сергеевич  
ЛУКЬЯНЦЕВ**

канд. физ.-мат. наук,  
специалист  
Управления про  
профориентации и  
набору

### Базовая организация

Национальный исследовательский университет «Московский энергетический институт»

### Описание научного направления

Оценка экологического состояния регионов, зон и отдельных объектов техносферы. Оценка влияния источников техногенного и антропогенного загрязнения на окружающую среду. Создание систем защиты окружающей среды от негативного воздействия источников техногенного и антропогенного загрязнений. Проекты создания оптимальной и комфортной жилой и производственной среды. Система обращения с отходами производства и потребления, ресурсосбережение. Определение качества сложившейся жилой, производственной и городской среды, выявление вредных для здоровья человека факторов, опасных зон и зон повышенного риска. Методы и средства защиты человека от опасных и вредных факторов. Повышение экологической безопасности энергетических объектов.



## СИМПОЗИУМ 2. Естественные науки и современный мир

### Секция 2А2. ОБЩАЯ ФИЗИКА



научный руководитель  
секции

**Владимир Витальевич  
ГЛУШКОВ**

д-р физ.-мат. наук,  
доцент, зам. директора  
по научной работе  
ИОФ РАН



председатель секции

**Василий Сергеевич  
НОВИКОВ**

канд. физ.-мат. наук,  
ст. науч. сотр. Отдела  
колебаний ИОФ РАН



учёный секретарь секции

**Сергей Олегович  
ЛЮБИМОВСКИЙ**

и.о. мл. науч. сотр.  
Отдела колебаний  
ИОФ РАН

#### Базовая организация

Федеральный исследовательский центр «Институт общей физики им. А.М. Прохорова Российской академии наук»

#### Описание научного направления

Современные проблемы физики, как фундаментальной, так и прикладной. Научные работы в области лазерной физики и спектроскопии, атомно-силовой, туннельной, зондовой, сканирующей микроскопии. Работы, связанные с исследованиями при сверхнизких температурах, разработкой и созданием физических приборов и методик для измерений, диагностики и контроля физических процессов. Работы, направленные на теоретическое моделирование физических явлений и процессов, структур молекул и поверхности материалов, электронных, колебательных, вращательных и других спектров атомных и молекулярных систем, а также работы, включающие теоретическое обоснование экспериментальных данных.

### Секция 2А3. ФИЗИЧЕСКИЕ ОСНОВЫ СОВРЕМЕННЫХ ТЕХНОЛОГИЙ



научный руководитель  
секции

**Владимир  
Николаевич  
ЗАМОЛОДЧИКОВ**

канд. техн. наук, доцент,  
Первый проректор  
НИУ «МЭИ»



председатель секции

**Дмитрий  
Александрович  
ИВАНОВ**

канд. техн. наук,  
доцент, проф.  
кафедры Общей  
физики и ядерного  
синтеза



учёный секретарь секции

**Денис Сергеевич  
ЛУКЬЯНЦЕВ**

канд. физ.-мат. наук,  
ассистент кафедры  
Общей физики  
и ядерного синтеза

#### Базовая организация

Национальный исследовательский университет «Московский энергетический институт»

#### Описание научного направления

Тепловая и атомная энергетика. Плазма и плазменные технологии. Управляемый термоядерный синтез (УТС). Вакуумные, криогенные и сверхпроводящие системы. Ядерная безопасность. Нанотехнологии, лазерные и оптоволоконные технологии. Нейтронная и ядерная физика. Теплообмен и гидродинамика. Приборы мониторинга и измерений. Механика сопротивлений (сухое и вязкое трение). Оценка и расчет погрешностей. Применение информационных технологий для моделирования технологических производственных процессов.

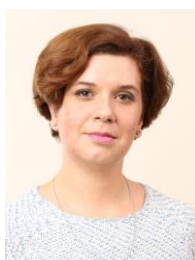
### Секция 2В1. ХИМИЯ И ХИМИЧЕСКИЕ ТЕХНОЛОГИИ



научный руководитель  
секции

**Светлана  
Владимировна  
СТАХАНОВА**

канд. хим. наук, доцент,  
зав. кафедрой  
Аналитической химии



председатель секции

**Наталья Васильевна  
СВИРИДЕНКОВА**

канд. хим. наук, доцент,  
декан факультета  
естественных наук, зав.  
кафедрой Общей  
и неорганической химии



учёный секретарь секции

**Мария Анатольевна  
КРУШЕВА**

канд. хим. наук,  
доцент кафедры Общей  
и неорганической химии

#### Базовая организация

Российский химико-технологический университет имени Д.И. Менделеева

### Описание научного направления

Изучение природы и состава материи и законов развития: физическая химия, органическая химия (кроме биохимии), аналитическая химия, неорганическая химия, материалы, пластмассы, пестициды, металлургия, топливо, химия почвы и т.д. Качественный и количественный анализ, физико-химические способы анализа, физико-химические свойства веществ, аналитические способы обнаружения веществ. Общие законы и закономерности, определяющие строение и физико-химические свойства веществ, механизм и динамику их химических превращений при различных внешних условиях.

### Секция 2В2. МЕЖДИСЦИПЛИНАРНЫЕ ХИМИЧЕСКИЕ ТЕХНОЛОГИИ



научный руководитель  
секции  
  
**Александр Сергеевич  
СИГОВ**  
  
д-р физ.-мат. наук,  
проф., академик РАН,  
Президент РТУ МИРЭА



председатель секции  
  
**Михаил Александрович  
МАСЛОВ**  
  
д-р хим. наук,  
проф., Директор  
Института тонких  
химических технологий  
имени М.В. Ломоносова



учёный секретарь секции  
  
**Леонид Юрьевич  
МАРТЫНОВ**  
  
канд. хим. наук,  
доцент кафедры  
аналитической химии  
имени И.П. Алимарина  
Института тонких  
химических технологий  
имени М.В. Ломоносова

### Базовая организация

МИРЭА – Российский технологический университет

### Описание научного направления

Междисциплинарные исследования, в которых химия и химические технологии тесно связаны с другими областями знаний, например, физикой, биологией, математикой, медициной. Принимаются как теоретические, так и экспериментальные работы, выполненные в различных областях химии, химических технологий с привлечением широкого круга физико-химических, биологических подходов и новейших информационных технологий.

### Секция 2С1. ПРОБЛЕМЫ ЗАГРЯЗНЕНИЯ ОКРУЖАЮЩЕЙ СРЕДЫ



научный руководитель  
секции  
  
**Валерия Михайловна  
ТЕЛЕСНИНА**  
  
канд. биол. наук,  
ст. науч. сотр. кафедры  
«Общее почвоведение»



председатель секции  
  
**Ольга  
Вячеславовна  
СЕМЕНЮК**  
  
канд. биол. наук,  
ст. науч. сотр.  
кафедры «Общее  
почвоведение»



учёный секретарь секции  
  
**Марина  
Александровна  
ПОДВЕЗЕННАЯ**  
  
канд. биол. наук,  
науч. сотр. кафедры  
«Общее  
почвоведение»

### Базовая организация

Московский государственный университет имени М.В. Ломоносова (факультет почвоведения)

### Описание научного направления

Экосистемы и их функционирование. Загрязнение водной среды, атмосферы, почвы. Охрана природы. Оценка состояния воздушной среды, водной среды, почв, растительности в естественных и искусственно созданных экосистемах. Особенности городских экосистем и экологического мониторинга в городской среде.

### Секция 2D1. БИОСФЕРА И ПРОБЛЕМЫ ЗЕМЛИ



научный руководитель  
секции  
  
**Лев Георгиевич  
БОГАТЫРЁВ**  
  
канд. биол. наук,  
доцент кафедры  
«Общее почвоведение»



председатель секции  
  
**Василий Андреевич  
КУЗНЕЦОВ**  
  
канд. биол. наук,  
доцент кафедры  
«Общее  
почвоведение»



учёный секретарь секции  
  
**Анна Игоревна  
БЕНЕДИКТОВА**  
  
канд. биол. наук,  
науч. сотр. кафедры  
«Общее почвоведение»

### Базовая организация

Московский государственный университет имени М.В. Ломоносова (факультет почвоведения)

### Описание научного направления

Биосфера, гидросфера, литосфера, педосфера. Наземные и водные экосистемы. Особенности круговорота в различных природных зонах. Особенности городских экосистем. Почвы, их разнообразие и роль в биосфере.

### Секция 2D2. ОБЩАЯ БИОЛОГИЯ



научный руководитель  
секции

**Светлана  
Евгеньевна ДЯДКИНА**

канд. биол. наук,  
науч. сотр. кафедры  
Общего земледелия  
и агроэкологии



председатель секции

**Анна Арнольдовна  
СНЕГ**

канд. биол. наук,  
инженер 1 кат. кафедры  
Общего земледелия  
и агроэкологии



учёный секретарь секции

**Татьяна  
Владимировна  
ЛОКАЛИНА**

канд. биол. наук,  
инженер кафедры  
Общего земледелия  
и агроэкологии

### Базовая организация

Московский государственный университет имени М.В. Ломоносова (факультет почвоведения)

### Описание научного направления

Исследования объектов живой природы, условий их существования, обитания и жизнедеятельности. Отражает их связи с окружающей средой и представителями живой и неживой природы. Биологические науки изучают все, что связано с живыми организмами и условиями их существования: взаимодействие с другими представителями и объектами неживой природы, продукты, получаемые от живых организмов (пища, корм, прядильные, технические и др. изделия), а также способы и методы изучения живой природы, например, экологические тропы, биологические экскурсии, музеи природы.

### Секция 2D3. ЗООЛОГИЯ И ЭКОЛОГИЯ



научный руководитель  
секции

**Игорь Александрович  
ЖИГАРЕВ**

д-р биол. наук, проф.,  
зав. кафедрой Зоологии  
и экологии Института  
биологии и химии



председатель секции

**Александр  
Викторович  
ШАРИКОВ**

канд. биол. наук,  
доцент кафедры  
Зоологии и экологии  
Института биологии  
и химии



учёный секретарь секции

**Татьяна  
Сергеевна  
КОВИНЬКА**

ст. преподаватель  
кафедры Зоологии и  
экологии  
Института биологии  
и химии

### Базовая организация

Московский педагогический государственный университет

### Описание научного направления

На секции рассматриваются работы, посвященные зоологии беспозвоночных и позвоночных животных (морфологические, физиологические, поведенческие и прочие аспекты), а также исследования по экологии животных (влияние среды обитания, популяционные характеристики и роль животных в биоценозах). Работы должны содержать обязательную собственную практическую (исследовательскую) часть.

### Секция 2E1. СИСТЕМНАЯ БИОЛОГИЯ И БИОТЕХНОЛОГИЯ



научный руководитель  
секции

**Анастасия  
Михайловна  
КАМИОНСКАЯ**

канд. биол. наук, в.н.с.,  
рук. группы  
Биоинженерии растений,  
зам. директора  
по научной работе ФИЦ  
Биотехнологии РАН



председатель секции

**Алексей Николаевич  
ФЕДОРОВ**

д-р биол. наук,  
Директор ФИЦ  
Биотехнологии РАН



учёный секретарь секции

**Анна  
Владимировна  
НЕЖДАНОВА**

канд. биол. наук, мл.  
науч. сотр. группы  
Биоинженерии  
растений (УНУ  
«Экспериментальная  
установка  
искусственного  
климата»)

### Базовая организация

Федеральный исследовательский центр «Фундаментальные основы биотехнологии» Российской академии наук



### Описание научного направления

Системная биология – это новая междисциплинарная быстроразвивающаяся область современной биологии, которая изучает биологические объекты как системы, интегрируя данные о геноме, его транскрипционной и протеомной активности, метаболизме. Системная биология собирает и анализирует информацию из различных областей наук для того, чтобы понять функциональные свойства живых систем в целом. Примером практического использования системной биологии является компьютерное моделирование, например, с целью более эффективного поиска новых лекарственных средств для лечения опасных заболеваний.

Для рассмотрения на секции принимаются работы, охватывающие такие направления как: структурная, функциональная и эволюционная геномика; постгеномные биотехнологии и нанобиотехнологии; механизмы регуляции экспрессии генов; биокаталитические и биосинтетические технологии; генетическая инженерия микроорганизмов, растений и клеток млекопитающих; биобезопасность; биотехнологии получения физиологически активных веществ; информационно-компьютерные технологии для исследований в области наук о жизни.

### Секция 2F. ХИМИКО-ФИЗИЧЕСКАЯ ИНЖЕНЕРИЯ



научный руководитель  
секции

**Александр Викторович  
ЧЕРТОВИЧ**

д-р физ.-мат. наук, проф.,  
вед. науч. сотр. группы  
квантово-химических  
расчетов ФИЦ ХФ РАН



председатель секции

**Ильяс Александрович  
САДЫКОВ**

канд. физ.-мат. наук,  
ст. науч. сотр.



учёный секретарь секции

**Дмитрий  
Константинович  
ЗУБКОВСКИЙ**

главный специалист  
учебно-  
организационного  
отдела

### Базовая организация

Федеральный исследовательский центр химической физики им. Н.Н. Семенова Российской академии наук

### Описание научного направления

Создание композиционных материалов и изучение их свойств, разработка новых материалов с заданными характеристиками, аддитивные технологии, альтернативная энергетика, источники питания, сенсоры и датчики, новейшие разработки в области экологической безопасности, лазерные технологии, инновационные подходы к вторичной переработке бытовых отходов промышленных производств. Изучение динамики элементарных химических процессов в различных системах и агрегатных состояниях вещества.

### Секция 2G. АСТРОНОМИЯ



научный руководитель  
секции

**Дмитрий  
Зигфридович ВИБЕ**

д-р физ.-мат. наук,  
проф. РАН, зав.  
Отделом физики и  
эволюции звёзд



председатель секции

**Олег Юрьевич  
МАЛКОВ**

д-р физ.-мат. наук,  
зав. Отделом физики  
звездных систем



учёный секретарь секции

**Анастасия  
Павловна  
ТОПЧИЕВА**

канд. физ.-мат. наук,  
науч. сотр. Группы  
программного  
обеспечения  
и вычислительной  
техники

### Базовая организация

Институт астрономии Российской академии наук

### Описание научного направления

Работы, относящиеся к астрономическим и космическим исследованиям. История астрономии, небесная механика, искусственные небесные тела, Солнечная система, астероидно-кометная опасность, образование планетных систем, внесолнечные планеты, астробиология, эволюция звёзд, тесные двойные системы, спектроскопия, физика межзвёздной среды, физика галактик, звездообразование, переменные звёзды, астробиология.



## Секция 2Н. ЗЕМЛЯ И ВСЕЛЕННАЯ



научный руководитель  
секции

**Олег Игоревич  
КОРАБЛЕВ**

д-р физ.-мат. наук,  
чл.-корр. РАН,  
гл. науч. сотр. ИКИ РАН



председатель секции

**Андрей  
Михайлович  
САДОВСКИЙ**

канд. физ.-мат. наук,  
зав. НОЦ ИКИ РАН,  
учёный секретарь  
ИКИ РАН



учёный секретарь секции

**Ольга  
Владимировна  
САПУНОВА**

мл. науч. сотр.  
лаборатории  
изучения солнечного  
ветра Отдела  
физики плазмы

## Базовая организация

Институт космических исследований Российской академии наук

## Описание научного направления

Направления космической физики: астрофизика, физика звезд и других небесных тел, планет, малых тел Солнечной системы, комет, экзопланет, физика Солнца и солнечно-земных связей, дистанционное зондирование Земли, физико-химические процессы в космическом пространстве, космология (исследовательские задачи, методы исследования, проекты астрономических инструментов). В работах должны использоваться данные космических аппаратов, данные дистанционного зондирования Земли.

## Секция 2К. ГЕОГРАФИЯ И ГЕОЭКОЛОГИЯ



научный руководитель  
секции

**Виктор Павлович  
ДРОНОВ**

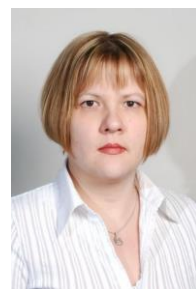
д-р геогр. наук,  
академик РАО, проф.,  
И.О. Первого  
проректора МПГУ



председатель секции

**Эльхана  
Геннадьевна  
РЯБОВА**

канд. геогр. наук,  
доцент, и.о. зав.  
кафедры Экологии и  
природопользования



учёный секретарь секции

**Варвара  
Валерьевна  
ГАМАГА**

канд. биол. наук,  
доцент кафедры  
Экологии  
и природопользования  
Географического  
факультета

## Базовая организация

Московский педагогический государственный университет

## Описание научного направления

Особенности состава и функционирования природно-территориальных комплексов различного ранга (уровня). Пространственные закономерности распространения различных природных объектов и явлений. Особенности различных компонентов ПТК: горных пород, почв, живых организмов, климата, вод и т.п. и их влияние на окружающую среду и ее качество. Отдельно рассматриваются вопросы оценки изменений окружающей среды в результате антропогенного воздействия и загрязнения; геоэкологические и экологические последствия хозяйственной деятельности в различных регионах. Также в рамках секции будет уделено внимание вопросам разработки и реализации геомаршрутов и экологических маршрутов.

### СИМПОЗИУМ 3. Математика и информационные технологии

#### Секция 3В. МАТЕМАТИКА И КОМПЬЮТЕРНЫЕ НАУКИ



научный руководитель  
секции  
**Сергей Дмитриевич  
КАРАКОЗОВ**  
д-р пед. наук, проф.,  
Директор Института  
математики  
и информатики



председатель секции  
**Ольга Владимировна  
ШАРОНОВА**  
канд. пед. наук,  
доцент кафедры  
теоретической  
информатики и дискретной  
математики, зам. директор  
Института математики  
и информатики



учёный секретарь секции  
**Марина  
Васильевна  
МИХАЙЛОВА**  
д-р физ.-мат. наук,  
проф. кафедры  
алгебры Института  
математики  
и информатики

#### Базовая организация

Московский педагогический государственный университет

#### Описание научного направления

Работы в области дифференциальной геометрии, дискретной математики, вычислительной математики, обработки данных, информационных технологий, компьютерного и геометрического моделирования. Нестандартные задачи в математике и информатике. Нестандартные задачи школьной программы по алгебре, геометрии, тригонометрии. Работы, содержащие вместе с математическими постановками задач, запрограммированные алгоритмы решения этих задач на современных языках программирования.

#### Секция 3С. ЦИФРОВЫЕ ТЕХНОЛОГИИ В ПРОИЗВОДСТВЕ



научный руководитель  
секции  
**Рамиль Амирович  
НЕЖМЕТДИНОВ**  
д-р техн. наук, проф.  
кафедры Компьютерных  
систем управления,  
Директор Центра по  
работе с обучающимися



председатель секции  
**Анатолий Николаевич  
НИКИЧ**  
нач. управления  
профориентации,  
ст. преп. кафедры  
Компьютерных систем  
управления



учёный секретарь секции  
**Евгения  
Александровна  
КОВАЛЕВА**  
начальник Отдела  
управления  
профориентации

#### Базовая организация

Московский государственный технологический университет «СТАНКИН»

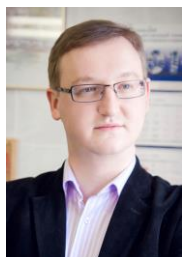
#### Описание научного направления

Научные, инженерные и поисковые исследования, направленные на комплексную цифровизацию всех этапов производственного цикла с применением современных инструментов и подходов, таких как: цифровое моделирование, прототипирование, big data, промышленные робототехнические системы, промышленный интернет, облачные технологии, машинное обучение и искусственный интеллект, технологии виртуальной и дополненной реальности.

#### Секция 3Д. ИНФОРМАТИКА, ВЫЧИСЛИТЕЛЬНАЯ ТЕХНИКА, ТЕЛЕКОММУНИКАЦИИ



научный руководитель  
секции  
**Александр Сергеевич  
СИГОВ**  
д-р физ.-мат. наук,  
проф., академик РАН,  
Президент РТУ МИРЭА



председатель секции  
**Андрей Сергеевич  
ЗУЕВ**  
канд. техн. наук,  
доцент, зав. кафедрой  
Практической  
и прикладной информатики,  
Директор Института  
информационных технологий



учёный секретарь секции  
**Лидия Сергеевна  
ШПИЛЕНОК**  
зам. директора курсов  
по подготовке  
к поступлению в вуз  
Института  
двуязыковой  
подготовки

#### Базовая организация

МИРЭА – Российский технологический университет

#### Описание научного направления

Информатика и вычислительная математика. Информационные системы и технологии в науке, технике, образовании. Нетрадиционные архитектуры вычислительной техники. Модели решения функциональных и вычислительных задач. Обучающие, тестирующие, моделирующие программные средства. Автоматизация тестирования программного обеспечения и различных электронных систем.

## Секция 3Е. УМНЫЕ МАШИНЫ, ИНТЕЛЛЕКТУАЛЬНЫЕ КОНСТРУКЦИИ, РОБОТОТЕХНИКА



научный руководитель  
секции

**Александр Сергеевич  
СИГОВ**

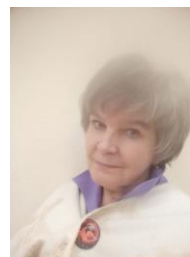
д-р физ.-мат. наук,  
проф., академик РАН,  
Президент РТУ МИРЭА



председатель секции

**Михаил Петрович  
РОМАНОВ**

д-р техн. наук, проф.,  
научный руководитель  
Института искусственного  
интеллекта



учёный секретарь секции

**Римма Ивановна  
АЛЕКСАНДРОВА**

ст. преподаватель  
кафедры Проблем  
управления Института  
искусственного  
интеллекта

## Базовая организация

МИРЭА – Российский технологический университет

## Описание научного направления

Мехатроника, мехатронно-модульные устройства и их системы управления. Робототехника, новые кинематические схемы, алгоритмы управления, аппаратно-программные средства систем управления. Искусственный интеллект и интеллектуальные системы управления. Автономные (интеллектуальные) роботы. Автоматизированные системы проектирования, обучения и самообучения.

## Секция 3F. МАТЕМАТИКА И ЕЕ ПРИЛОЖЕНИЯ В ИНФОРМАЦИОННЫХ ТЕХНОЛОГИЯХ И ЭКОНОМИКЕ



научный руководитель  
секции

**Александр Сергеевич  
СИГОВ**

д-р физ.-мат. наук,  
проф., академик РАН,  
Президент РТУ МИРЭА



председатель секции

**Елена Вадимовна  
ЖУРАВЛЁВА**

канд. техн. наук, доцент  
кафедры Статистики  
и математических  
методов в управлении  
Института технологий  
управления



учёный секретарь секции

**Лариса Ивановна  
СТУДЕНИКИНА**

канд. пед. наук, доцент  
кафедры Статистики  
и математических  
методов в управлении

## Базовая организация

МИРЭА – Российский технологический университет

## Описание научного направления

Работы в областях математического анализа, алгебры, теории чисел, теории графов, дискретной математики и их приложения в информационных технологиях и экономике. Нестандартные задачи в математике и информационных технологиях. Решение проблем в области основ математики и информационных технологий в частных случаях. Математическое моделирование экономических процессов. Применение математического аппарата для решения экономических задач, бизнес-планирование и бизнес-аналитика.

## Секция 3G. ИНФОРМАЦИОННО-КИБЕРНЕТИЧЕСКИЕ СИСТЕМЫ ТЕХНОЛОГИИ, ИНФОРМАЦИОННАЯ БЕЗОПАСНОСТЬ



научный руководитель  
секции

**Владимир  
Николаевич  
ЗАМОЛОДЧИКОВ**

канд. техн. наук, доцент,  
Первый проректор  
НИУ «МЭИ»



председатель секции

**Сергей Викторович  
ВИШНЯКОВ**

канд. техн. наук, доцент,  
Директор Института  
информационных  
и вычислительных  
технологий



учёный секретарь секции

**Денис Сергеевич  
ЛУКЬЯНЦЕВ**

канд. физ.-мат. наук,  
специалист  
Управления про  
профориентации и  
набору

## Базовая организация

Национальный исследовательский университет «Московский энергетический институт»

## Описание научного направления

Информатика. Кибернетика. Программирование. Базы данных. Компьютерные сети. Системы управления. Навигации и наведения. Защита информации.



## СИМПОЗИУМ 4. Социально-гуманитарные науки в современном обществе

## Секция 4А1. ИСТОРИЯ



научный руководитель  
секции

**Михаил Аркадьевич  
ЛИПКИН**

д-р ист. наук, проф.  
РАН, чл.-корр. РАН,  
Директор Института  
всеобщей  
истории РАН



председатель секции

**Павел Александрович  
ДАЦЕНКО**

канд. ист. наук,  
науч. сотр. Отдела  
Новой и Новейшей  
истории



учёный секретарь секции

**Евгения  
Валерьевна  
ТАРАСЮТИНА**

мл. науч. сотр.  
Отдела  
региональных  
исследований

## Базовая организация

Институт всеобщей истории Российской академии наук

## Описание научного направления

Исследования в области всемирной (глобальной) истории, истории России, регионоведения, историографии, источниковедения, методологии исторической науки, междисциплинарных подходов к научным проблемам, философии истории.

## Секция 4А2. ИСТОРИЯ: СОХРАНЯЯ ПРОШЛОЕ, СОЗДАЁМ БУДУЩЕЕ



научный руководитель  
секции

**Елена Владимировна  
БАРЫШЕВА**

д-р ист. наук, проф.,  
зав. кафедрой истории  
и теории исторической  
науки, декан  
Исторического  
факультета



председатель секции

**Диана Сагидовна  
ГАЛИЕВА**

канд. ист. наук,  
доцент кафедры  
истории  
государственных  
учреждений  
и общественных  
организаций



учёный секретарь секции

**Анна  
Александровна  
РЕЗЕПИНА**

ассистент кафедры  
истории  
государственных  
учреждений  
и общественных  
организаций

## Базовая организация

Российский государственный гуманитарный университет

## Описание научного направления

Исследования в области отечественной истории, историографии, источниковедения, истории повседневности и истории российской государственности с применением методов исторического исследования. Работы, связанные с историей российской государственности и государственного аппарата, как его составляющей, в отечественной истории.

## Секция 4В. АРХЕОЛОГИЯ



научный руководитель  
секции

**Наталья Геннадиевна  
СВИРКИНА**

канд. ист. наук, мл. науч.  
сотр. Лаборатории  
контекстуальной  
антропологии ИА РАН,  
учёный секретарь  
отдела



председатель секции

**Николай Андреевич  
МАКАРОВ**

д-р ист. наук,  
вице-президент РАН,  
академик РАН,  
Директор ИА РАН



учёный секретарь секции

**Ольга Юрьевна  
ЧЕЧЁТКИНА**

канд. ист. наук, мл.  
науч. сотр. Отдела  
сохранения  
археологического  
наследия

## Базовая организация

Институт археологии Российской академии наук

## Описание научного направления

Научные исследования в области археологии, истории древних и средневековых обществ и культур. Проблемы изучения и сохранения археологического наследия, консервации, реставрации и музеефикации находок. Работа с музейными коллекциями, картографическим материалом, систематизация археологических памятников по данным литературы.



## Секция 4С1. СОЦИОЛОГИЯ



научный руководитель  
секции

**Жан Терентьевич  
ТОЩЕНКО**

д-р филос. наук,  
чл.-корр. РАН, проф.  
кафедры Теории и  
истории социологии  
Социологического  
факультета



председатель секции

**Роман Иванович  
АНИСИМОВ**

канд. социол. наук,  
декан Социологического  
факультета РГГУ,  
доцент кафедры Теории  
и истории социологии



учёный секретарь секции

**Марина  
Александровна  
КОЛМЫКОВА**

канд. социол. наук,  
доцент кафедры  
Теории и истории  
социологии

## Базовая организация

Российский государственный гуманитарный университет

## Описание научного направления

Социальное неравенство, цифровое неравенство, социальная стратификация. Проблемы богатства и бедности. Взаимодействие человека и власти. Традиционные и современные ценности России и отдельных социальных групп. Социокультурная динамика российского общества. Образ жизни россиян. Трансформация труда в современном обществе. Социальные институты и социальные организации. Личность в информационном обществе. Реализованные социальные проекты.

## Секция 4С2. СОЦИОЛОГИЯ КОММУНИКАЦИЙ



научный руководитель  
секции

**Надежда Гегамовна  
БАГДАСАР'ЯН**

д-р филос. наук,  
академик РАЕН,  
проф. кафедры  
«Социология и  
культурология»



председатель секции

**Валерий Петрович  
БОНДАРЕВ**

канд. геогр. наук, доц.  
кафедры «Социология  
и культурология» МГТУ  
им. Н.Э. Баумана,  
ст. науч. сотр.  
географического  
факультета МГУ  
им М.В. Ломоносова



учёный секретарь секции

**Александр  
Владиславович  
ГАНИН**

ст. преп. кафедры  
«Социология  
и культурология»

## Базовая организация

Московский государственный технический университет имени Н.Э. Баумана

## Описание научного направления

В выполняемых работах приветствуются использование социологических исследований (в т.ч. вторичных данных) и проектный подход в рамках таких современных научных направлений как социология коммуникации, социология рисков, социология техники и инженерной деятельности, урбанистическая социология, социология личности, инвайронментальная социология, социально-психологическая оценка проблем современного общества, антропология и другие современные направления исследования общества. В фокусе внимания секции находятся следующие исследовательские направления: коммуникативные проблемы и социальные риски современного общества, проблемы безопасности социальных и технических систем, цифровизация и информатизация общества, сетевое общество, ценности и нормы техносферного социума, социо-антропологические проблемы новой технологической реальности, арт-практики в контексте цифровизации и коммуникации, социальная инженерия.

## Секция 4D1. ЭКОНОМИКА



научный руководитель  
секции

**Владимир  
Николаевич  
ЗАМОЛОДЧИКОВ**

канд. техн. наук, доцент,  
Первый проректор  
НИУ «МЭИ»



председатель секции

**Елизавета  
Евгеньевна  
КРЫЛЕНКО**

канд. экон. наук, доцент,  
кафедры Экономики в  
энергетике и  
промышленности



учёный секретарь секции

**Денис Сергеевич  
ЛУКЬЯНЦЕВ**

канд. физ.-мат. наук,  
специалист  
Управления про  
профориентации и  
набору

## Базовая организация

Национальный исследовательский университет «Московский энергетический институт»

## Описание научного направления

История экономических учений. Основы экономической теории. Спрос и предложение. Модели рынка. Макроэкономика. Инфляция и безработица. Формы оплаты труда. Производственные издержки и калькуляция себестоимости. Бухгалтерский учет в организациях. Налоги и налогообложение. Основы экономического анализа. Финансовый анализ. Экономическая оценка инвестиций. Рынок ценных бумаг. Корпоративные финансы. Финансы и кредит. Финансовое право. Денежно-кредитные отношения. Основы предпринимательской деятельности. Маркетинг. Логистика. Внешнеэкономическая деятельность. Мировая экономика. Цифровая экономика. Зеленая экономика. Экономика энергетики.

## Секция 4D2. БИЗНЕС-ПРОЕКТИРОВАНИЕ В КРЕАТИВНОЙ ИНДУСТРИИ



научный руководитель  
секции

**Борис Александрович  
ТХОРИКОВ**

д-р. экон. наук, проф.,  
зав. кафедрой  
Сервисных технологий  
и бизнес-процессов  
Института экономики и  
менеджмента



председатель секции

**Анна Владимировна  
ГЕНЕРАЛОВА**

канд. экон. наук, доцент,  
зав. кафедрой Финансов  
и бизнес-аналитики



учёный секретарь секции

**Алена Олеговна  
БУЗЬКЕВИЧ**

преподаватель  
кафедры Социологии  
и рекламных  
коммуникаций

## Базовая организация

Российский государственный университет имени А.Н. Косыгина (Технологии. Дизайн. Искусство)

## Описание научного направления

Принимаются проекты, связанные с созданием креативного продукта в различных индустриях. В работе должны быть представлены все элементы бизнес-плана с описанием возможности дальнейшей коммерциализации. Проекты должны включать в себя научную и (или) инновационную составляющую.

## Секция 4Е. КУЛЬТУРОЛОГИЯ



научный руководитель  
секции

**Галина Ивановна  
ЗВЕРЕВА**

д-р истор. наук, проф.,  
зав. кафедрой Истории  
и теории культуры,  
декан факультета  
Культурологии



председатель секции

**Игорь Вадимович  
КОНДАКОВ**

д-р филос. наук, проф.  
кафедры Истории  
и теории культуры  
факультета  
Культурологии



учёный секретарь секции

**Мария  
Вячеславовна  
КРАСНОВА**

спец. по УМР  
кафедры  
Социокультурных  
практик и  
коммуникаций

## Базовая организация

Российский государственный гуманитарный университет

#### Описание научного направления

Культурные формы, процессы и практики. Способы производства и распространения культурных значений. Языки и символы культуры. Культурные коды. Культурные ценности и нормы. Культурная память. Культурные традиции: преемственность и разрывы. История культуры стран и регионов мира. История культуры России. Современная социальная культура. Художественная культура. Цифровая культура. Культура социальных сетей. Способы социокультурной идентификации и самоидентификации в современном мире. Формы и способы межкультурных коммуникаций. Культура межконфессионального диалога. Сохранение культурного и природного наследия. Экономика культуры. Социокультурный менеджмент. Методы управления в сфере культуры. Культурная политика в современной России. Проектная деятельность в сфере культуры. Просвещение и образование в сфере культуры.

#### Секция 4F. ЛИНВИСТИКА



научный руководитель  
секции

**Лариса Ахунжановна  
АПАНАСЮК**

д-р пед. наук, доцент,  
зав. кафедрой  
Иностранных языков  
и культуры



председатель секции

**Олеся Равильевна  
ТЕМИРШИНА**

д-р. фил. наук, доцент,  
проф. кафедры  
Иностранных языков  
и культуры



учёный секретарь секции

**Наталья  
Владимировна  
СМИРНОВА**

ст. преп. кафедры  
Иностранных языков  
и культуры

#### Базовая организация

Российский государственный социальный университет

#### Описание научного направления

Теоретическая, прикладная, практическая и эмпирическая лингвистика. Общая филология. Язык и культура. Изучение и преподавание иностранных языков. Перевод и переводоведение. Языки регионов Российской Федерации.

#### Секция 4G. ПСИХОЛОГИЯ



научный руководитель  
секции

**Диана Борисовна  
БОГОЯВЛЕНСКАЯ**

д-р психол. наук, проф.,  
академик РАЕН,  
академик РАО,  
руководитель Центра  
междисциплинарных  
исследований  
творчества и  
одаренности



председатель секции

**Алексей  
Константинович  
ОСНИЦКИЙ**

д-р психол. наук, проф.,  
гл. науч. сотр.  
Лаборатории  
дифференциальной  
психологии и  
психофизиологии



учёный секретарь секции

**Елена Сергеевна  
ЖУКОВА**

канд. психол. наук,  
ст. науч. сотр. Центра  
междисциплинарных  
исследований  
творчества и  
одаренности

#### Базовая организация

Федеральный научный центр психологических и междисциплинарных исследований

#### Описание научного направления

Проблемы общей, детской и возрастной психологии. Исследование когнитивных процессов, психологии мышления, психология творчества и одаренности, психология профориентации, дифференциальная психология и психофизиология. Исследования любых областей, вызывающих интерес в рамках психологического знания.

## Секция 4I. ПРОБЛЕМЫ ЯЗЫКОЗНАНИЯ



научный руководитель  
секции

**Александр  
Валерьевич  
АЛЕКСЕЕВ**

д-р филол. наук, проф.  
кафедры Общего  
языкознания  
им. И.Г. Добродомова  
Института филологии



председатель секции

**Ольга Ивановна  
АВДЕЕВА**

канд. филол. наук,  
доцент кафедры  
Общего языкознания  
им. И.Г. Добродомова  
Института филологии



учёный секретарь секции

**Алексей  
Владимирович  
ВАРЗИН**

канд. филол. наук,  
доцент кафедры  
Русского языка  
Института филологии

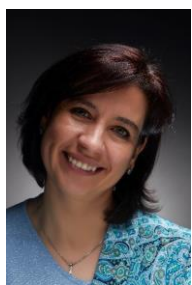
## Базовая организация

Московский педагогический государственный университет

## Описание научного направления

Проблемы типологического и сравнительно-исторического языкознания, диахронический и синхронический аспекты изучения русского языка, языков народов России и зарубежья. Проблемы стилистики русского и других языков. Социолингвистические проблемы. Проблемы психолингвистики. Связь языка и мышления. Языковая картина мира разных народов. Лингвистические аспекты семиотики. Актуальные проблемы русистики и лингвистики народов России и зарубежья.

## Секция 4J. ПРИКЛАДНОЕ ИСКУССТВО И ДИЗАЙН



научный руководитель  
секции

**Ирина Викторовна  
РЫБАУЛИНА**

канд. техн. наук, доцент,  
зав. кафедрой  
Декоративно-  
прикладного искусства  
и художественного  
текстиля



председатель секции

**Наталья Алексеевна  
ЩИГОРЕЦ**

ст. преподаватель  
кафедры Декоративно-  
прикладного искусства  
и художественного  
текстиля



учёный секретарь секции

**Алена Олеговна  
БУЗЬКЕВИЧ**

преподаватель  
кафедры Социологии  
и рекламных  
коммуникаций

## Базовая организация

Российский государственный университет имени А.Н. Косыгина (Технологии. Дизайн. Искусство)

## Описание научного направления

Выполнение научно-творческой работы в области прикладного искусства и дизайна, отражающей новизну и оригинальность художественного образа. Рассматриваются вопросы творчества как основы развития бизнеса.

## Секция 4K. ПОЛИТОЛОГИЯ



научный руководитель  
секции

**Михаил Николаевич  
ГРАЧЁВ**

д-р полит. наук,  
проф., проф. кафедры  
Теоретической  
политологии Института  
международных  
отношений и  
политических наук



председатель секции

**Николай  
Александрович  
БОРИСОВ**

д-р полит. наук, доцент,  
декан факультета  
Политологии Института  
международных  
отношений и  
политических наук



учёный секретарь секции

**Александр  
Андреевич  
СПАСОВ**

канд. полит. наук,  
доцент кафедры  
политической теории

## Базовая организация

Российский государственный гуманитарный университет

## Описание научного направления

Исследования в области современных политических процессов, политических институтов, политических технологий в России и зарубежных странах: политической культуры и идеологий, мировой политики и международных отношений, политических проблем обществоведения.



## Секция 4L. НАУКА В МАСС-МЕДИА



научный руководитель  
секции

**Елена Леонидовна  
ВАРТАНОВА**

д-р филол. наук,  
проф., академик РАО,  
декан факультета  
Журналистики



председатель секции

**Мария Евгеньевна  
АНИКИНА**

канд. филол. наук,  
доцент кафедры  
Социологии массовых  
коммуникаций  
факультета  
Журналистики



учёный секретарь секции

**Полина Андреевна  
ЛАПИНА**

специалист по учебно-  
методической работе  
кафедры Теории  
и экономики СМИ  
факультета  
Журналистики

## Базовая организация

Московский государственный университет имени М.В. Ломоносова (факультет журналистики)

## Описание научного направления

Секция посвящена популяризации науки и деятельности ученых. Принимаются работы о процессе и результатах научных исследований, истории науки и технологий в текстовом, аудиовизуальном, графическом, анимационном форматах, мультимедийные проекты, серии фотографий, фоторепортажи, собственные учебно-научные работы.

## Секция 4М. МЕЖДУНАРОДНЫЕ ОТНОШЕНИЯ



научный руководитель  
секции

**Владимир  
Николаевич  
ЗАМОЛОДЧИКОВ**

канд. техн. наук, доцент,  
Первый проректор  
НИУ «МЭИ»



председатель секции

**Евгения Викторовна  
СУХАРЕВА**

д-р. экон. наук, доцент,  
проф. кафедры  
Экономики в  
энергетике и  
промышленности



учёный секретарь секции

**Денис Сергеевич  
ЛУКЬЯНЦЕВ**

канд. физ.-мат. наук,  
специалист  
Управления по  
профориентации и  
набору

## Базовая организация

Национальный исследовательский университет «Московский энергетический институт»

## Описание научного направления

История международных отношений России. Теория международных отношений. Основы дипломатии. Дипломатический протокол и этикет. Основы консульской службы. Внешняя политика России. Теория международных переговоров. Международные организации. Международная безопасность. Международное право. Мировая политика. Мировая экономика. Международные экономические отношения. Международные энергетические отношения. Внешнеэкономическая деятельность. Международная логистика.

## Секция 4N. ЮРИСПРУДЕНЦИЯ



научный руководитель  
секции

**Владимир  
Николаевич  
ЗАМОЛОДЧИКОВ**

канд. техн. наук, доцент,  
Первый проректор  
НИУ «МЭИ»



председатель секции

**Евгения Викторовна  
СУХАРЕВА**

д-р. экон. наук, доцент,  
проф. кафедры  
Экономики  
в энергетике  
и промышленности



учёный секретарь секции

**Денис Сергеевич  
ЛУКЬЯНЦЕВ**

канд. физ.-мат. наук,  
специалист  
Управления по  
профориентации и  
набору

## Базовая организация

Национальный исследовательский университет «Московский энергетический институт»

## Описание научного направления

История государства и права. Римское право. Гражданское право. Уголовное право. Конституционное право. Административное право. Финансовое право. Предпринимательское право. Налоговое право. Международное право. Семейное право. Жилищное право. Земельное право. Экологическое право. Энергетическое право. Цифровое право. Право интеллектуальной собственности. Градостроительное право. Право социального обеспечения. Криминалистика, криминология. Основы адвокатуры, основы нотариата.